

TITOLI IN POSIZIONE

Brembo

| Posizione | Segnale al | Target | Stop |
|-------------|------------|---------------------------|------|
| Long | | Target in area 5,15/20 | |

Il titolo raggiunge quota 4.5 euro passando leggermente al ribasso. la tendenza dei prezzi lascia supporre che, nel breve, e' sempre probabile un deciso recupero. Consigliamo il mantenimento e, per ora, procediamo senza fissare lo stop.



Cairo

| Posizione | Segnale al | Target | Stop |
|-----------|------------|---------------------|------------------------|
| Long | | Target in area 3,05 | In chiusura sotto 2,69 |

Movimento ancora al ribasso ma chiusura appena sotto la soglia di 2.69 euro. Nel corso dell'ultima seduta, abbiamo consigliato il mantenimento,. Ci attendiamo un veloce recupero dei prezzi. Mantenere.



Milano Ass

| Posizione | Segnale al | Target | Stop |
|-----------|------------|---------------------|------------------------|
| Long | | Target in area 2,15 | In chiusura sotto 2,03 |

Leggero sfondamento dei prezzi ma nessun segnale correttivo. Il movimento dei valori e' tale da far supporre un veloce recupero che potrebbe provocare il superamento di 2.15 euro. Consigliamo il mantenimento delle posizioni senza procedere, in alcun modo, ad acquisti.



Kme

| Posizione | Segnale al | Target | Stop |
|-----------|------------|---------------------|------|
| Long | | Target in area 0,38 | |

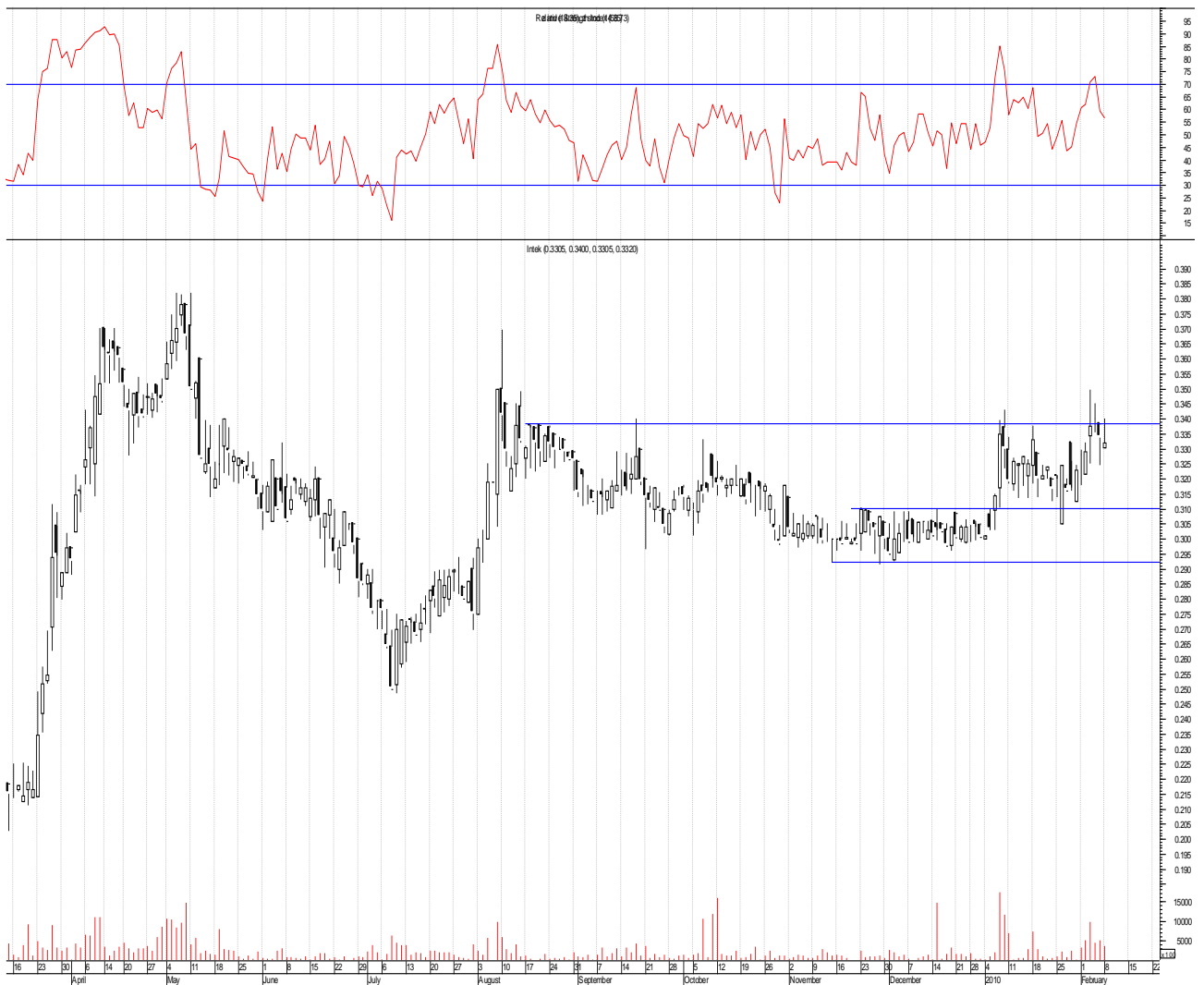
Andamento in leggera correzione per il titolo che si mantiene appena sotto la soglia di 0.345 che ora diventa la prima soglia di resistenza di brevissimo. Possibile il raggiungimento di area 0.38 euro nel brevissimo. Consigliamo il mantenimento. Ricordiamo il titolo ha splittato nella misura di 3 azioni nuove ogni 2 vecchie.



Intek

| Posizione | Segnale al | Target | Stop |
|-----------|---------------------|---------------------|------------------------|
| Long | Superamento di 0,34 | Target in area 0,37 | In chiusura sotto 0,32 |

Nessun mutamento per il titolo che si muoverà di pari passo con KME nelle prossime sedute. Per il momento, consigliamo il mantenimento delle posizioni ma al primo recupero, faremo una scelta tra le due azioni



TITOLI IN LISTA DI OSSERVAZIONE

Nessuno

TITOLI IN USCITA DALLA LISTA DI OSSERVAZIONE

Nessuno